



## OPIS IZDELKA

I-PLUG je zelo hitro vezoča za vodo neprepustna malta za takojšnje preprečevanje uhajanja vode.



## NANOS IZDELKA

- Hitro tesnjenje lokaliziranih vdorov vode, tudi pod pritiskom
- Hitri posegi za pripravo in zaključne posege hidroizolacije
- Tesnjenje razpok skupaj hidroekspanzivnim kitom AKTI-VO 201

## PREDNOSTI

- Optimalna neprepustnost
- Odsotnost krčenja
- Takojšnje blokiranje vodnih vodrov, tudi pod pritiskom
- Visoka mehanska odpornost
- Preprost za obdelavo
- Hiter oprijem

## PRIPRAVA IN UPORABA

Pred nanosom ustrezno pripravite mesta za nanašanje izdelka, s širino in globino najmanj 2-3 cm, pri čemer se izogibajte izboklinam na betonski površini in po potrebi povečajte hrapavost podlage.

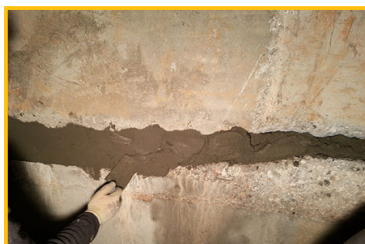
S površin, na katere boste izvajali polaganje izdelka, odstranite vse nevezane delce, soli, sledove olja in drugo nečistočo, ki bi onemogočala enakomeren oprijem izdelka na zidno površino.

Manjše količine izdelka pripravite tako, da v posodo najprej nalijete vodo (1/4 l na kg izdelka, kar je enako 24%), nato pa vanjo stresete pripravljeno mešanico, hitro zmešajte z zidarsko žlico, tako da dobite homogeno in voljno konsistenco.

Zmes ročno mešajte približno 15"/30", glede na temperaturo okolja, vode in skladišča, kjer je bil izdelek shranjen, oziroma tako dolgo, dokler ne začne razvijati toplote.

Takoj nanesite, odločno pritisnite malto na odprtine in jo ohranite tako dokler ni oprijem končan, 1', ne da bi v tem intervalu roko premaknili.

Pri nizkih temperaturah je treba izdelek zmešati s toplo vodo.



Reference na [www.volteco.com](http://www.volteco.com)

**PORABA IN IZKORISTEK**

Z eno 10 kg vrečko izdelka je mogoče pripraviti 6 l malte.

**EMBALAŽA IN SKLADIŠČENJE**

Izdelek je dobavljen v polietilenskih vrečah po 10 kg, ki so vakuumsko zaprte in zatesnjene. Izdelke shranjujte v suhem prostoru, zaščitene in pokrite na temperaturi med vključno 15 °C in 25 °C. Ne izpostavljajte neposredni sončni svetlobi.

**OPOZORILA - POMEMBNE OPOMBE**

Izdelek, zmešan z vodo, porabite takoj. Zmesi nikoli ne obnavljajte z dodatno vodo.

**FIZIČNE IN TEHNIČNE LASTNOSTI**

-	Čas začetka prijemanja	Čas do popolnega oprijema
Temperatura pri 20 °C	50"	60"
Temperatura pri 5 °C	140"	160"
Parametri, ki so predmet notranje kontrole kakovosti	Vrednosti	
Specifična teža	> 1,95 kg/l	
Tlačna trdnost:		
po 1 uri	> 20 N/mm <sup>2</sup> (UNI EN 196-1)	
po 1 dnevu	> 40 N/mm <sup>2</sup> (UNI EN 196-1)	
po 28 dnevih	> 50 N/mm <sup>2</sup> (UNI EN 196-1)	
Upogibna trdnost		
po 1 uri	> 2 N/mm <sup>2</sup> (UNI EN 196-1)	
po 1 dnevu	> 3 N/mm <sup>2</sup> (UNI EN 196-1)	
po 28 dnevih	> 4 N/mm <sup>2</sup> (UNI EN 196-1)	

**VARNOST**

Glejte ustrezni Varnostni tehnični list.

**COPYRIGHT**

© Copyright Volteco S.p.A. - All rights reserved (Vse pravice pridržane). Informacije, slike in besedila, ki jih vsebuje ta dokument, so ekskluzivna lastnina Volteco S.p.A. V vsakem trenutku se lahko brez predhodnega obvestila spremenijo. Posodobljene verzije tega in drugih dokumentov (povzetek, brošure, drugo), lahko najdete na [www.volteco.com](http://www.volteco.com). V primeru, da gre za prevod, lahko besedilo vsebuje tehnične in jezikovne nedoslednosti.

**PRAVNE OPOMBE**

Opomba za kupca/uporabnika:  
Ta dokument, ki ga daje na razpolago Volteco S.p.A., je izključno podporni instrument in le informativne narave za kupca/uporabnika.  
Ne upošteva potrebnih raziskav posameznega delovnega konteksta, od katerih se Volteco S.p.A. v vsakem primeru distancira.  
Ne spreminja in ne razširja obveznosti proizvajalca Volteco S.p.A.  
Podvrženo je variacijam pri naročilu, o katerih se mora uporabnik pozanimati pred vsakim posameznim nanosom in sicer na spletni strani [www.volteco.com](http://www.volteco.com).  
Tehnično/komercialne informacije o pred-po prodaji imajo enako veljavnost kot ta priročnik.